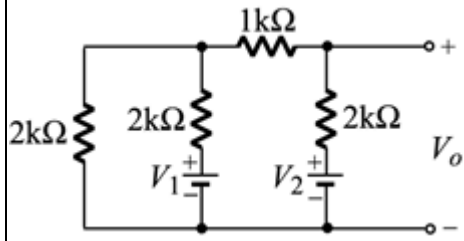


臺北市立大安高工附設進修學校電機科實習課程學習單

| | | | | | |
|------|---------------|----|--|------|--|
| 實習科目 | 基本電學實習 | 班級 | | 日期 | |
| 實習單元 | 重疊定理電路實驗 | 學生 | | 指導老師 | |
| 教材來源 | 基本電學實習 (松崗資訊) | | | | |

實習原理

一、如圖所示之電路，說明重疊定理分析電路步驟



Step1：將電壓源 V_2 暫時短路，重劃電路圖，並分析電路。並分析電路。

Step2：將電壓源 V_1 暫時短路，重劃電路圖，並分析電路。

Step3：把上列步驟 1、2 得到的「電壓」，「重疊」起來，即為該元件之正確電壓。

使用設備及材料

作業練習

題目

計算過程

1 如圖所示之電路，電阻 6Ω 消耗功率為多少瓦特？

